

# 下田町五丁目新築戸建

横浜市営地下鉄  
グリーンライン高田駅 徒歩16分

東急東横線 日吉駅バス10分  
バス停「下田小学校」4分

4,780万円 (税込)



外観イメージパース



見地 平成29年7月



過去分譲実績

■所在／横浜市港北区下田町5丁目18-5 ■建物面積／110.12㎡ 車庫部分7.45㎡含 ■土地面積／78.22㎡ (約23.59坪) 登記簿 ■土地権利／所有権 ■地目／宅地 ■接道／東4.26m公道 ■建物面積／110.12㎡ (約33.31坪) ■間取／4LDK地上3階建 (木造軸組工法) ■完成／平成29年12月中旬頃 ■都市計画／市街化区域 ■用途地域／第一種住居地域 ■建ぺい率／60% ■容積率／200% (前面道路による制限有) ■第4種高度地区 ■準防火地域 ■設備／東京電力・東京ガス・上下水道 ■建築確認番号／第17KAK建確01404号 ■その他／別途水道加入金 (金162,000円)

※図面と現況が異なる場合は現況を優先します。

参考画像／過去実績



※実際は対面式カウンターキッチンとなります。



Housetec

パオロッサホワイト  
リミットホワイト (人大)



対面式カウンターキッチン  
ライン取っ手  
3口ガスコンロ  
食器洗い乾燥機  
浄水器内装水栓



参考画像／過去実績



Housetec 1616SIZE

マルケトリーブラウン  
ピアンコクリスタル



バステレビ10V型  
(リモコン付)



高断熱浴槽  
暖房換気乾燥機  
ブレンフロア  
楽すて  
メタル壁付水栓



参考画像／過去実績

LIXIL

クリエラスク  
居室 (床・建具)



参考画像／過去実績

LIXIL

カザスプラス

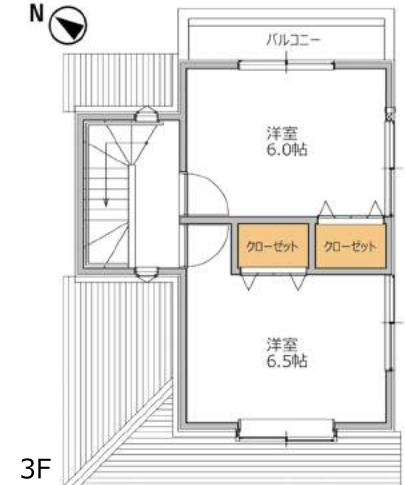
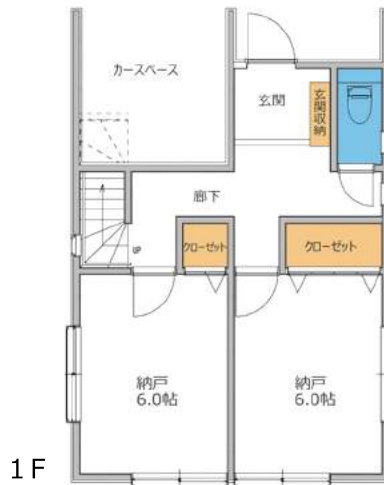
カードやケイタイ  
でピッと開ける。

機能門柱ポスト

【フラット35】S  
(金利Aプラン)

※掲載の完成予想CGパースは計画段階の図面を基に描き起こしたもので形状・色などは実際とは異なります。  
※掲載している画像は売主過去分譲実績画像、メーカーカタログであり、実際に撮影したものではありません。設備・仕様につきましては一部オプションのものが含まれております。  
詳しくはお問い合わせください。

■敷地面積／78.22㎡ (約23.66坪) ■建物面積／110.12㎡ (約33.31坪) ※車庫部分7.45㎡含む



有限会社 セレクト

Dealings in real estate website  
www.shinmaruko.com

神奈川県知事免許 (4) 第22937号

〒211-0005 神奈川県川崎市中原区新丸子町7-4-4

TEL : 044-733-0117 FAX : 044-733-4488

■取引形態：媒介  
■分かれ