

下田町5丁目 新築一戸建

Smodacyo5-4-9-2 Yokohama Kohoku-ku, Kanagawa

グリーンライン「日吉本町駅」徒歩15分
東急バス「日吉駅」13分「サンヴェリエ日吉」下車 徒歩5分

A号棟 **4,680**万円 (税込)

愉しみませんか？ 吹抜けのある暮らし

全居室に貼られた無垢床材が、
高級感、木の温もりを伝えています

縦の空間を有効に利用したリビングは
家族団欒の時間が心地良い空間へ

■所在/横浜市港北区下田町5-4-9-2 (住居表示) ■土地面積/67.39㎡ (約20.38坪) ■土地権利/所有権 ■地目/宅地 ■接道/南西側 約4.0m (公道) ■建物面積/108.48㎡ (約32.81坪) ■自動車車庫 7.48㎡含 ■構造/木造軸組工法 3階建 ■完成/平成29年9月 ■都市計画/市街化区域 ■第3種高度地区 ■準防火地域 ■宅地造成等規制地域 ■設備/東京電力・東京ガス上下水道 ■建築確認番号/第JTC16Y-AZ0657-00号 平成28年11月11日 ■司法書士指定 ■現況と図面が異なる場合は現況を優先とします。



建物外観



- 奥行き970mmワークトップ
- 人工大理石ワークトップ ■ ガラストップコンロ
- 浄水器一体型浄水器 ■ 食器洗乾燥機



外壁杉板 (一部) 2階居室 3階西側居室



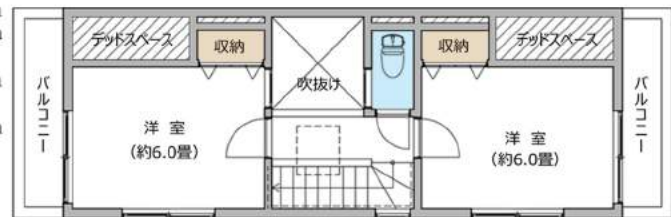
3階トップライト 3階東居室 1階居室WIC



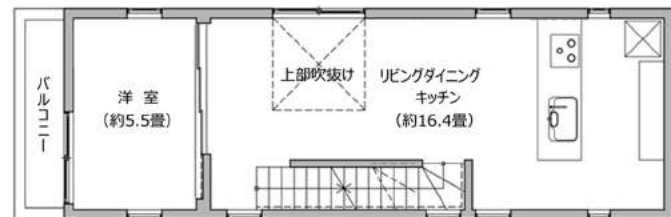
- サックス 約180m
- 下田小学校 約300m
- 日吉台西中学校 約700m
- 下田町四丁目公園 約500m

PLAN A

- 敷地面積/67.39㎡ (約20.38坪)
- 建物面積/108.48㎡ (約32.81坪)
- 自動車車庫 7.48㎡含



3階



2階



1階

- 全居室 無垢フローリング
- 外壁杉板貼り (一部)
- 3階トップライト
- ウォークインクローゼット
- フラット対面オープンキッチン (ペニンシュラ)
- 浄水器一体型水栓・食器洗乾燥機
- ユニットバス
- 浴室暖房乾燥機・保温浴槽
- 3面バルコニー

リビング吹抜け 最高高さ約4.5mの開放感!
(勾配天井)

図面と現況が異なる場合は現況を優先とします。

下田町5丁目 新築一戸建

Smodacyo5-4-9-2 Yokohama Kohoku-ku, Kanagawa

グリーンライン「日吉本町駅」徒歩15分
東急バス「日吉駅」13分「サンヴァリエ日吉」下車 徒歩5分

B号棟 **4,480**万円 (税込)

11111

愉しみませんか？ 吹抜けのある暮らし

全居室に貼られた無垢床材が、
高級感、木の温もりを伝えています

縦の空間を有効に利用したリビングは
家族団欒の時間が心地良い空間へ

■所在/横浜市港北区下田町5-4-9-1 (住居表示) ■土地面積/67.39㎡ (約20.38坪) ■土地権利/所有権 ■地目/宅地 ■接道/南西側 約4.0m (公道) ■建物面積/108.48㎡ (約32.81坪) ■自動車車庫 7.48㎡含 ■構造/木造軸組工法 3階建 ■完成/平成29年9月 ■都市計画/市街化区域 ■第3種高度地区 ■準防火地域 ■宅地造成等規制地域 ■設備/東京電力・東京ガス上下水道 ■建築確認番号/第JTC16Y-AZ0658-00号 平成28年11月11日 ■司法書士指定 ■現況と図面が異なる場合は現況を優先とします。



- 全居室 無垢フローリング
- 外壁杉板貼り (一部)
- 3階トップライト
- ウォークインクローゼット
- フラット対面オープンキッチン (ペニンシュラ)
浄水器一体型水栓・食器洗乾燥機
- ユニットバス
浴室暖房乾燥機・保温浴槽
- 3面バルコニー

リビング吹抜け 最高高さ約4.5mの開放感!
(勾配天井)

図面と現況が異なる場合は現況を優先とします。



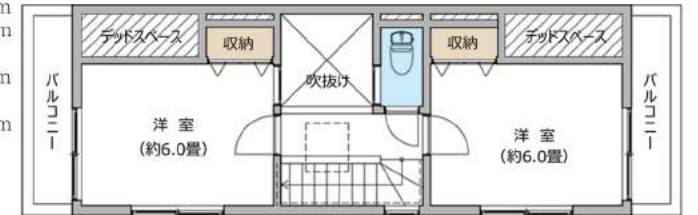
- 奥行き970mmワークトップ
- 人工大理石ワークトップ ■ ガラストップコンロ
- 浄水器一体型浄水器 ■ 食器洗乾燥機



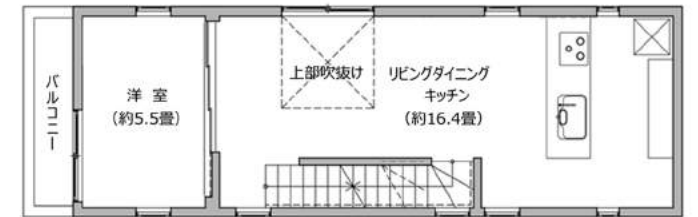
- サックス 約180m
- 下田小学校 約300m
- 日吉台西中学校 約700m
- 下田町四丁目公園 約500m

PLAN B

- 敷地面積/67.39㎡ (約20.38坪)
- 建物面積/108.48㎡ (約32.81坪)
- 自動車車庫 7.48㎡含



3階



2階



1階

下田町5丁目 新築一戸建

Smodacyo5-4-9-2 Yokohama Kohoku-ku, Kanagawa

グリーンライン「日吉本町駅」徒歩15分
東急バス「日吉駅」13分「サンヴァリエ日吉」下車 徒歩5分

D号棟 **4,880**万円 (税込)

全居室に貼られた無垢床材が、
高級感、木の温もりを伝えています

愉しみませんか？ オープンキッチンのある暮らし

■所在/横浜市港北区下田町5-4-7 (住居表示) ■土地面積/67.39㎡ (約20.38坪) ■土地権利/所有権 ■地目/宅地 ■接道/南東側 約7.2m (公道) ■建物面積/111.37㎡ (約33.68坪) ■自動車車庫12.42㎡含 ■構造/木造軸組工法 3階建 ■完成/平成29年9月 ■都市計画/市街化区域 ■用途地域/第二種中高層層住居専用地域 ■建ぺい率/60% ■容積率/150% ■第3種高度地区 ■準防火地域 ■宅地造成等規制地域 ■設備/東京電力・東京ガス 上下水道 ■建築確認番号/第JTC16Y-AZ0660-00号 平成28年11月10日 ■司法書士指定 ■現況と図面が異なる場合は現況を優先とします。



建物外観



- 人工大理石ワークトップ
- ガラストップコンロ
- 浄水器一体型浄水器
- 食器洗乾燥機

■奥行き970mmワークトップ



3階南側居室



1階居室



リビングダイニングキッチン



3階バルコニー眺望



外壁杉板 (一部)



2階バルコニー



ユニットバス



3階トイレ 手洗器付

図面と現況が異なる場合は現況を優先します。



- サンクス約180m
- 下田小学校 約300m



- 日吉台西中学校 約700m
- 下田町四丁目公園 約500m

- 全居室 無垢フローリング
- 外壁杉板貼り (一部)
- ウォークインクローゼット
- フラット対面オープンキッチン (ペニンシュラ)
浄水器一体型水栓・食器洗乾燥機
- ユニットバス
浴室暖房乾燥機・保温浴槽

東南側 約7.2M公道につき陽当たり良好!

PLAN D

- 敷地面積/67.39㎡ (約20.38坪)
- 建物面積/111.37㎡ (約33.68坪) 自動車車庫 12.42㎡含

